

# BK Hengeren

*Hengeren for de kvalitetsbevisste*

FRITIDS & YRKESHENGERE BIL & MASKINTRANSPORTERE  
BÅTHENGERE - HESTEHENGERE - CARGO & SPESIALHENGERE  
SCOOTERKJELKER - PULKER - ATV HENGERE - TØMMERDONING



**-Over 70**  
modeller!

Alle våre varehengere er **helsveist og varmgalvanisert**. De har forsterkede sidekarmar og forsterkede bak- og forluker. Hengerne leveres med forsterket lyspanel.



BK Hengeren er en familiebedrift som ble etablert i 1997 av Berit og Bjørn Kvilvang.

De begynte i det små med å produsere varehengere og fikk etter hvert opparbeidet et forhandlernett over hele landet. De økte raskt på bredden i sortimentet og satset stort på båthengere, varehengere, ATV hengere og scooterprodukter. Etter ca 7 år var omsetningen blitt såpass stor at det ble nødvendig å flytte til nye lokaler.

Det ble reist et produksjonslokale på Øra Industriområde i Fredrikstad på ca 900 m<sup>2</sup>.

Etter ca 3 år måtte det nok en utvidelse til for å

dekke etterspørselen av BK Hengere, og utvidelsen kom på eksisterende bygg med ca 450 m<sup>2</sup>.

BK Hengeren har siden starten hatt en god vekst både økonomisk og volummessig og vi regner med fortsatt god vekst i årene som kommer. Derfor utvidet vi vinteren 2010 våre lokaler med ytterligere 1800 m<sup>2</sup>. BK Hengeren teller nå 8 ansatte pluss produksjonen og omsetter for ca 40 millioner kroner.

Vareutvalget har passert 70 modeller innenfor segmentet varehengere, båthengere, ATV hengere, biltransportere, hestehengere, pulker og kjelker.





### PL 0725T

Totalvekt: 750 kg  
 Nyttelast: 570 kg  
 Kassemål: 240x127x25  
 Hjul dim.: 155R13" M+S  
 Tipp



#### Ekstrautstyr:

- ◆ Forsterkede forh.karmer
- ◆ Nettingkarmer
- ◆ Glassfibertopp (ikke PL 0725T)
- ◆ Presenning
- ◆ Skjermavstivere
- ◆ Skrutipp
- ◆ Presenning til nettingkarm

### PL 0720T

Totalvekt: 750 kg  
 Nyttelast: 555 kg  
 Kassemål: 200x127x35  
 Hjul dim.: 155R13" M+S  
 Tipp



Kan lagres på høykant

### PHN 1225T

Totalvekt: 1250 kg  
 Nyttelast: 920 kg  
 Kassemål: 247x145x33  
 Hjul dim.: 155R13" M+S  
 Nesehjul  
 Brems  
 Tipp

### PL 1020T

Totalvekt: 1000 kg  
 Nyttelast: 740 kg  
 Kassemål: 200x127x35  
 Hjul dim.: 155R13" M+S  
 Nesehjul  
 Brems  
 Tipp



**PL 1325T**

Totalvekt: 1300 kg  
 Nyttelast: 990 kg  
 Kassemål: 247x145x33  
 Hjul dim.: 195R14" M+S  
 Nesehjul  
 Brems  
 Tipp



**Ekstraustyr:**

- ♦ Forsterkede forh.karmer
- ♦ Nettingkarmer
- ♦ Glassfibertopp
- ♦ Presenning
- ♦ Skrutipp
- ♦ Presenning til nettingkarm

**PHN 1425B  
 PHN 2025B**

Totalvekt: 1400 kg / 2 000 kg  
 Nyttelast: 995 kg / 1 595 kg  
 Kassemål: 247x145x33  
 Hjul dim.: 155R13" M+S  
 Nesehjul  
 Brems



**PL 1425B  
 PL 2025B**

Totalvekt: 1400 kg / 2 000 kg  
 Nyttelast: 985 kg / 1 580 kg  
 Kassemål: 247x145x33  
 Hjul dim.: 155R13" M+S  
 Nesehjul  
 Brems



Verktøyboks (ekstraustyr)



Vognkortholder (ekstraustyr)



Nesehjul m/kraftig klammer

Følgende hengere kan modifiseres for skrutipp, PL 1425B, PHN 1425B - PL 2025B og PHN 2025B

PHN har avtagbare hjørnestolper og nedfellbare sidekarmer.





**PL 0720T**  
m/topp  
Innv. H: 60 cm  
Total innv. H: 95 cm

**Kraftig armerte  
glassfibertopper  
med stålramme**



**PL 1325T  
PHN 1425B**  
m/forsterkede forhøynings-  
karmen og topp  
Topp innv. H: 60cm  
Forh.karmen H: 35cm  
Total innv. H: 128 cm



PL 1325T



PL 1632B

Leveres til de fleste modeller  
(Gjelder ikke PL 1552 og PL 2052)



**PL 0830T  
PL 1030T  
PL 1330T**  
Totalvekt: 750/1000/1300 kg  
Nyttelast: 473/680/970 kg  
Kassemål: 300x145x25  
Hjul dim.: 155R13/155R13/195R14 M+S  
Brems  
Skrutipp  
Nesehjul

**PL 0730T**  
Totalvekt: 750 kg  
Nyttelast: 473 kg  
Kassemål: 300x145x25  
Hjul dim.: 155R13  
Skrutipp  
Nesehjul



PL1330T leveres med 195R14



**PL 1232T**

Totalvekt: 1 250 kg  
 Nyttelast: 910 kg  
 Kassemål: 320x165x25  
 Hjul dim.: 155R13" M+S  
 Nesehjul  
 Brems  
 Skrutipp



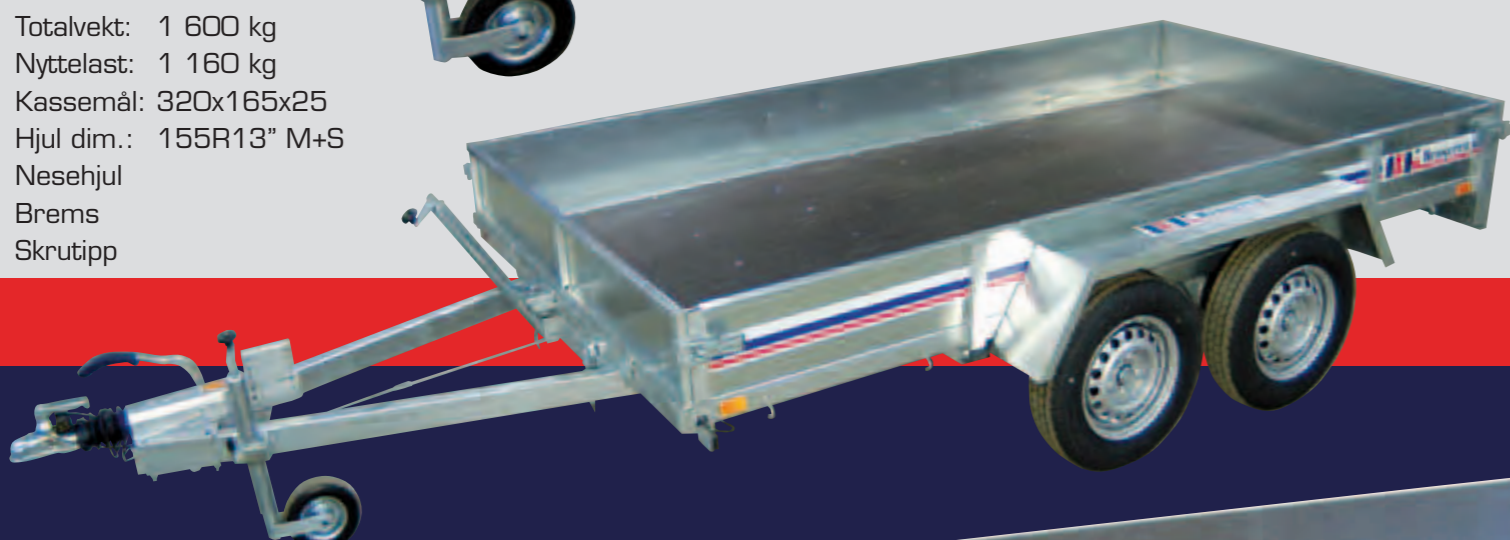
**PHN 1332**

Totalvekt: 1300 kg  
 Nyttelast: 830 kg  
 Kassemål: 320x165x40  
 Hjul dim.: 155R13" C8 M+S  
 Nesehjul  
 Brems



**PL 1632B**

Totalvekt: 1 600 kg  
 Nyttelast: 1 160 kg  
 Kassemål: 320x165x25  
 Hjul dim.: 155R13" M+S  
 Nesehjul  
 Brems  
 Skrutipp



**Ekstraustyr:**

- ♦ Forsterkede forh.karmer
- ♦ Nettingkarmer
- ♦ Glassfibertopp
- ♦ Presenning
- ♦ Presenning til nettingkarm
- ♦ Skjermavstivere

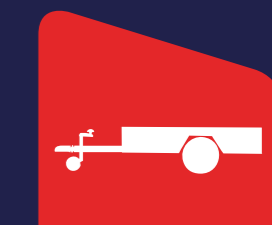
**Ekstraustyr:**

- ♦ Forsterkede forh.karmer
- ♦ Nettingkarmer
- ♦ Glassfibertopp
- ♦ Presenning
- ♦ Presenning til nettingkarm
- ♦ Skjermavstivere



**PHN 2032B  
 PHN 2732B**

Totalvekt: 2000 kg /2700 kg  
 Nyttelast: 1480 kg /2180 kg  
 Kassemål: 320x165x40  
 Hjul dim.: 155R13 M+S/165R13 C8 M+S  
 Nesehjul  
 Brems





**PL 1336-1T**

Totalvekt: 1 300 kg  
 Nyttelast: 950 kg  
 Kassemål: 360x145x27  
 Hjul dim.: 195R14" M+S  
 Nesehjul  
 Brems  
 Skrutipp

**Ekstraustyr:**

- ◆ Forsterkede forh.karmer
- ◆ Nettingkarmer
- ◆ Glassfibertopp
- ◆ Presenning
- ◆ Presenning til nettingkarm
- ◆ Skjermavstivere
- ◆ Hydraulisk tipp



**PL 2036-1B  
 PL 2736-1B**

Totalvekt: 2 000 kg/2 700 kg  
 Nyttelast: 1 550 kg/ 2 180 kg  
 Kassemål: 360x145x27  
 Hjul dim.: 195R14" M+S  
 Nesehjul  
 Brems  
 Skrutipp

**Bestselgeren til scooter og ATV!**



**PL 1336-2T**

Totalvekt: 1 300 kg  
 Nyttelast: 950 kg  
 Kassemål: 360x185x27  
 Hjul dim.: 195R14" M+S  
 Nesehjul  
 Brems  
 Skrutipp  
 Skjermavstivere

**Ekstraustyr:**

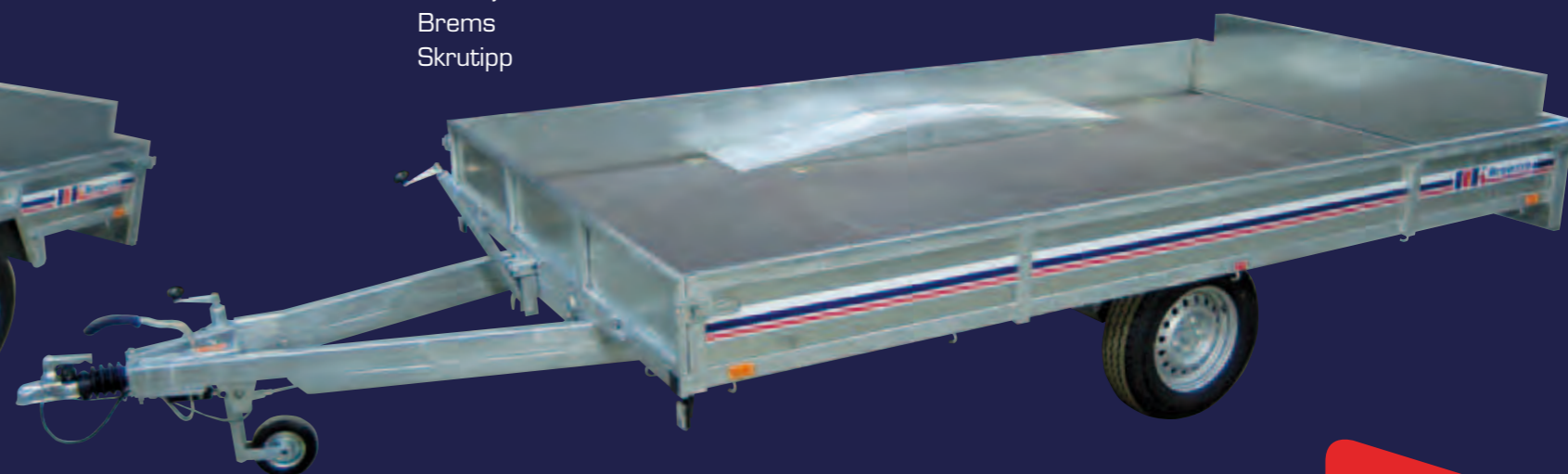
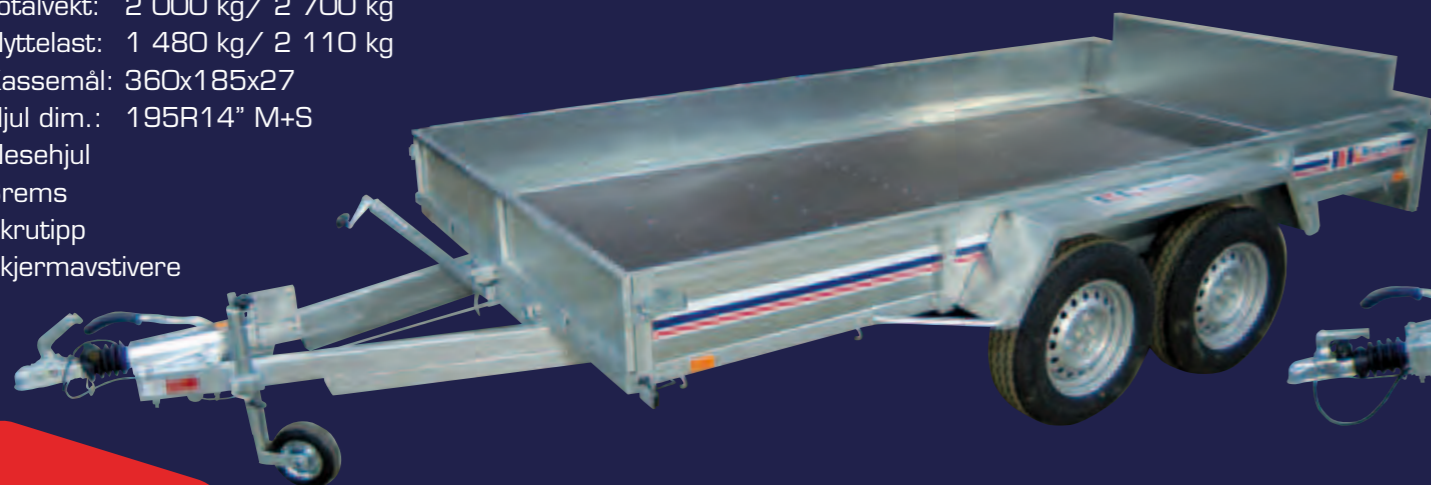
- ◆ Forsterkede forh.karmer
- ◆ Nettingkarmer
- ◆ Glassfibertopp
- ◆ Presenning
- ◆ Presenning til nettingkarm
- ◆ Hydraulisk tipp

**PL 1338T**

Totalvekt: 1 300 kg  
 Nyttelast: 800 kg  
 Kassemål: 380x210x27  
 Hjul dim.: 195R14" M+S  
 Nesehjul  
 Brems  
 Skrutipp

**PL 2036-2B  
 PL 2736-2B**

Totalvekt: 2 000 kg/ 2 700 kg  
 Nyttelast: 1 480 kg/ 2 110 kg  
 Kassemål: 360x185x27  
 Hjul dim.: 195R14" M+S  
 Nesehjul  
 Brems  
 Skrutipp  
 Skjermavstivere



**PH 1338T**

Totalvekt: 1 300 kg  
 Nyttelast: 800 kg  
 Kassemål: 380x210x27  
 Hjul dim.: 195/50R13 M+S  
 Nesehjul  
 Brems  
 Skrutipp



**Ekstraustyr:**

- ♦ Forsterkede forh.karmer
- ♦ Nettingkarmer
- ♦ Glassfibertopp
- ♦ Presenning
- ♦ Presenning til nettingkarm
- ♦ Skjermavstivere
- ♦ Hydraulisk tipp



**PHN 2038B  
 PHN 2738B**

Totalvekt: 2 000 kg / 2 700 kg  
 Nyttelast: 1 320 kg / 2 020 kg  
 Kassemål: 380x210x40  
 Hjul dim.: 195/50R13/155R13C8 M+S  
 Nesehjul  
 Brems  
 Skrutipp

Hydraulisk tipp er ekstraustyr

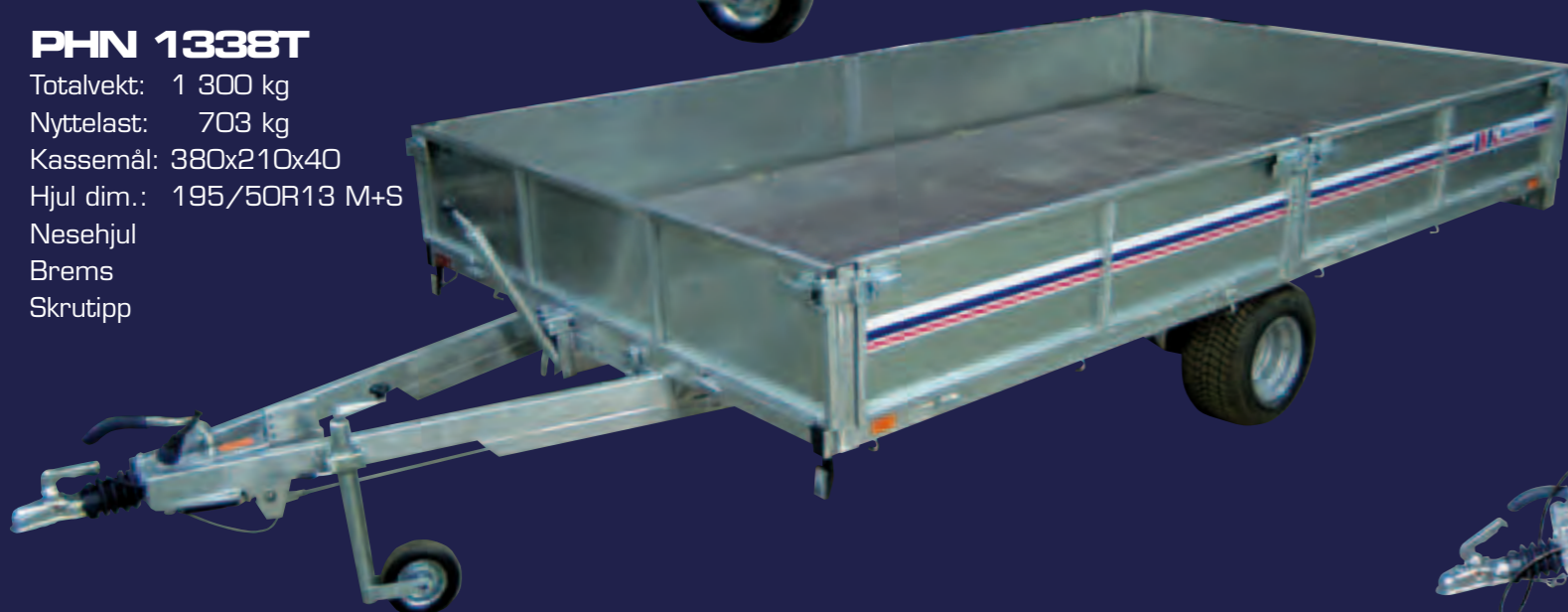


**Ekstraustyr:**

- ♦ Forsterkede forh.karmer
- ♦ Nettingkarmer
- ♦ Glassfibertopp
- ♦ Presenning
- ♦ Presenning til nettingkarm
- ♦ Hydraulisk tipp

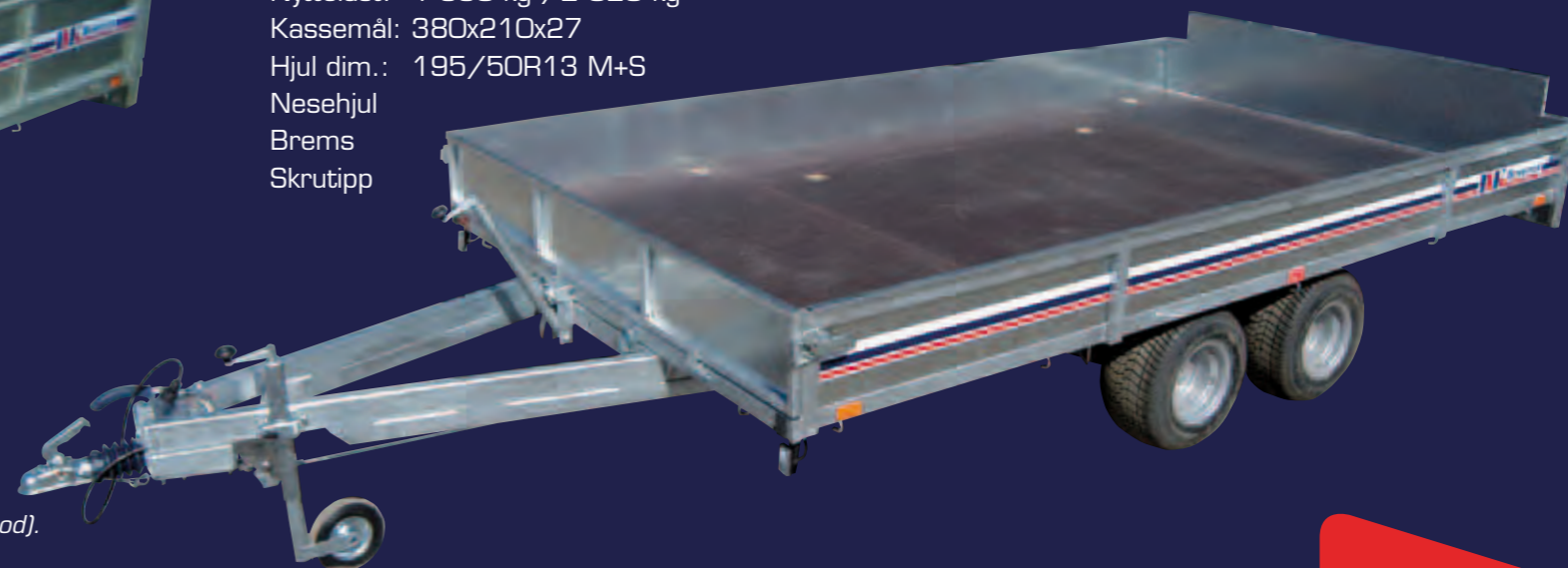
**PHN 1338T**

Totalvekt: 1 300 kg  
 Nyttelast: 703 kg  
 Kassemål: 380x210x40  
 Hjul dim.: 195/50R13 M+S  
 Nesehjul  
 Brems  
 Skrutipp



**PH 2038B  
 PH 2738B**

Totalvekt: 2 000 kg / 2 700 kg  
 Nyttelast: 1 330 kg / 2 020 kg  
 Kassemål: 380x210x27  
 Hjul dim.: 195/50R13 M+S  
 Nesehjul  
 Brems  
 Skrutipp



Leveres med hjul.dim.: 13", 14", el. 195/50R13 M+S (gjelder kun PHN mod).  
 Alle varehengere leveres standard med helårsdekk (M+S).





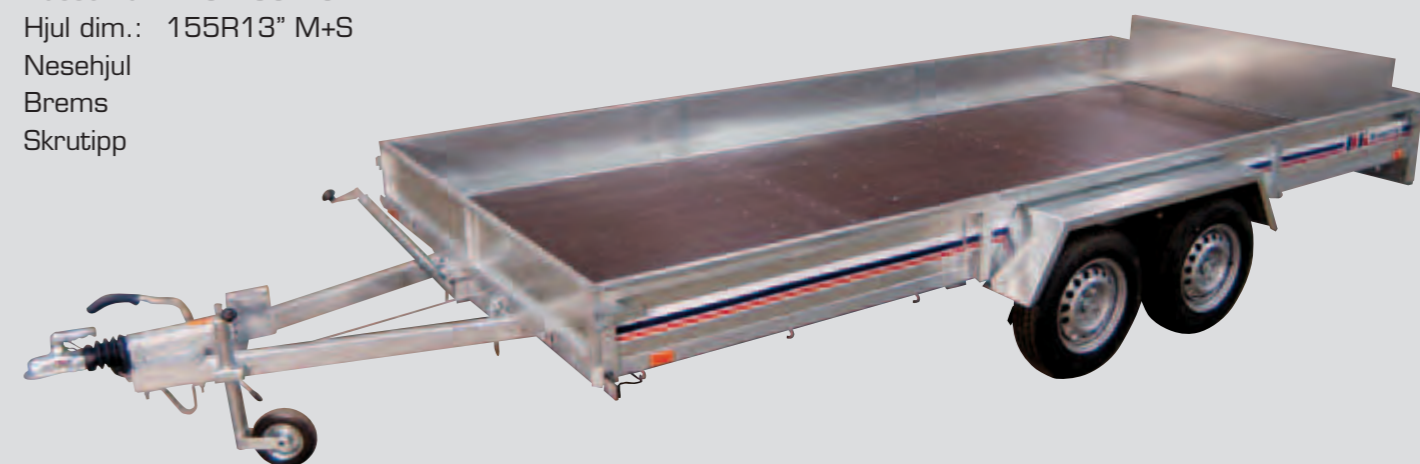
**PL 1341T**

Totalvekt: 1 300 kg  
 Nyttelast: 815 kg  
 Kassemål: 410x220x27  
 Hjul dim.: 165R13C8  
 Skrutipp  
 Nesehjul



**PL 2044B**

Totalvekt: 2 000 kg  
 Nyttelast: 1 380 kg  
 Kassemål: 440x195x25  
 Hjul dim.: 155R13" M+S  
 Nesehjul  
 Brems  
 Skrutipp



**PL 2041B  
 PL 2741B**

Totalvekt: 2 000 kg/2 700 kg  
 Nyttelast: 1 428 kg/2 128 kg  
 Kassemål: 410x220x27  
 Hjul dim.: 195/50R13 C8  
 Skrutipp  
 Nesehjul  
 Brems



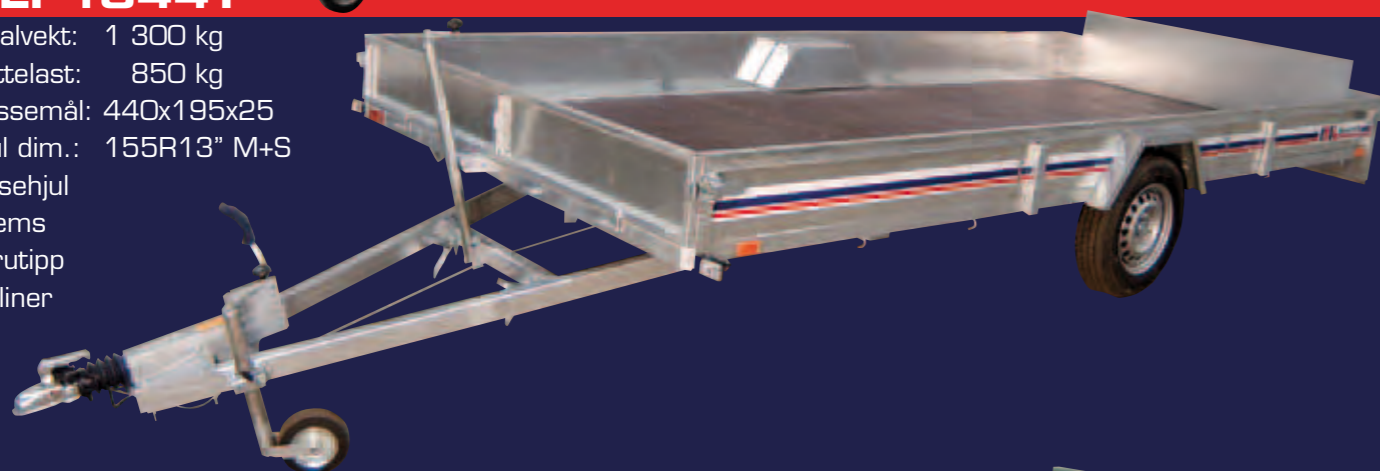
**PL 1552T**

Totalvekt: 1 500 kg  
 Nyttelast: 950 kg  
 Kassemål: 520x205x17  
 Hjul dim.: 155R13" M+S  
 Nesehjul  
 Brems  
 Skrutipp



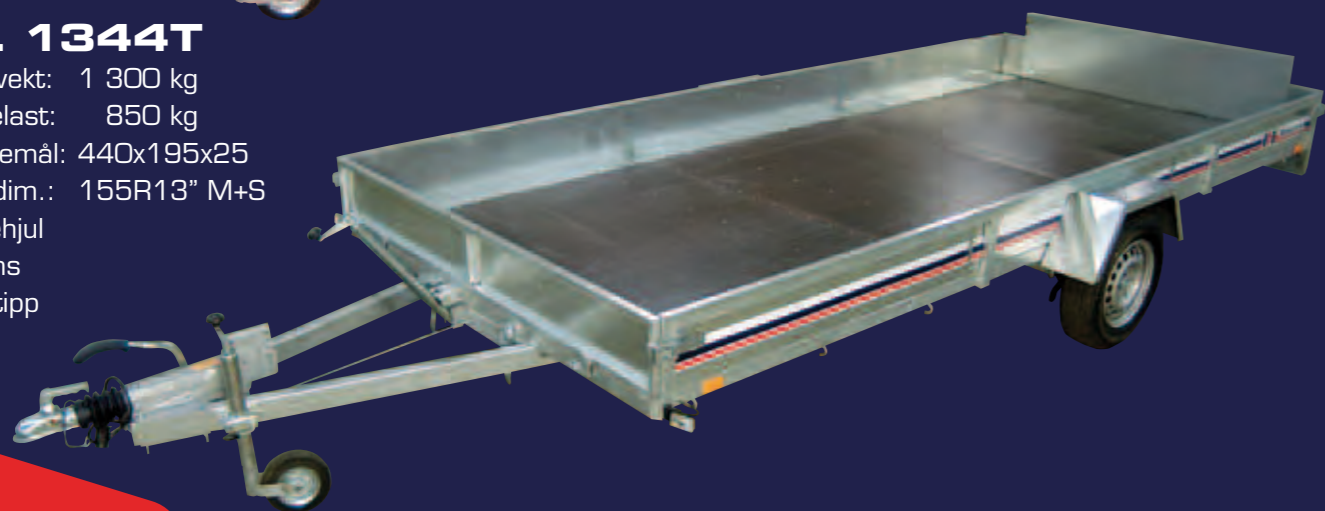
**PLI 1344T**

Totalvekt: 1 300 kg  
 Nyttelast: 850 kg  
 Kassemål: 440x195x25  
 Hjul dim.: 155R13" M+S  
 Nesehjul  
 Brems  
 Skrutipp  
 Innliner



**PL 1344T**

Totalvekt: 1 300 kg  
 Nyttelast: 850 kg  
 Kassemål: 440x195x25  
 Hjul dim.: 155R13" M+S  
 Nesehjul  
 Brems  
 Skrutipp



**PL 2052B  
 PL 2752B**

Totalvekt: 2 000 kg /2 700 kg  
 Nyttelast: 1 365 kg /2 065 kg  
 Kassemål: 520x205x17  
 Hjul dim.: 155R13" M+S  
 165R13C8 M+S

Nesehjul  
 Brems  
 Skrutipp



Hydraulikk ikke standard



### PL 1232T

m/topp u/luke  
 Innv.H: 120cm  
 Total innv. H: 147cm

Topper u/luke leveres til hengere med kasse mål:  
 300x145, 320x165, 360x145 og 360x185



Hydraulisk tipp og  
 hydraulisk løft av  
 hele toppen

### PL2752B

m/topp m/luke  
 Innv.H: 155cm  
 Total innv. H: 172cm



- ✓ Forsterkede sidekarmmer
- ✓ Kraftige nedfellbare surrefester
- ✓ Utvendige surrefester
- ✓ Tipp
- ✓ Kraftig stålskjerm
- ✓ Helsveist
- ✓ Varmgalvanisert
- ✓ Markeringslys på gummiarm
- ✓ Forsterket bak- og forluke
- ✓ Forsterket lyspanel
- ✓ Topper m/luke leveres til alle hengere med lengde fra 3m - 5.2m



### PL1336-2T

m/topp m/luke  
 Innv.H: 120cm  
 Total innv. H: 147cm



Topper m/luke leveres til alle hengere  
 med lengde fra 3m - 5.2m



- ✓ Helsveist varmgalvanisert ramme og skjer mavstivere
- ✓ Kraftige surrefester
- ✓ Kraftige stålskjermer
- ✓ Markeringslys på gummiarm
- ✓ Forsterket lyspanel og drag

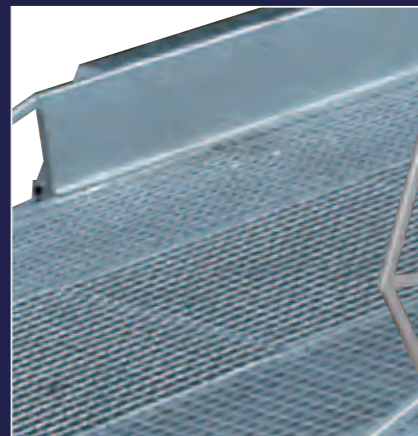
**PL 2050B**  
**PL 2550B**

m/hydr. tipp

Totalvekt: 2 000 kg / 2 500 kg  
 Nyttelast: 1 170 kg / 1 820 kg  
 Kassemål: 492x194  
 Hjul dim.: 195R14" M+S  
 Hydraulisk tipp  
 Nesehjul  
 Brems



Kan leveres med hel bunn



Kan leveres med hel bunn



Kraftig netting



Standard med kraftig nesehjul



**ADR HENGERE**  
**PL 1425/PHN 1425**  
**PL 2025/PHN 2025**

Totalvekt: 1400 kg / 2 000 kg  
 Nyttelast: 985 kg / 1 580 kg  
 Kassemål: 247x145x33  
 Hjul dim.: 155R13" M+S  
 Nesehjul  
 Brems



**PL 2725B**

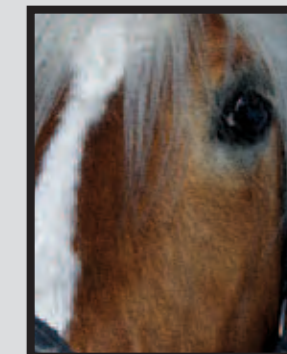
Totalvekt: 2 700 kg  
 Nyttelast: 2 200 kg  
 Kassemål: 250x145x27  
 Hjul dim.: 195R14" M+S  
 Nesehjul  
 Helsveiste oppkjøringsskinner  
 Støtteben  
 Boggi  
 Brems



**BK 3600FD**

Totalvekt: 2 700 kg/1 990 kg  
 Kassemål: 326x179xx226  
 Hjul dim.: 195R14" M+S  
 Nesehjul  
 Brems

- ✓ Rustfrie skillevegger
- ✓ Gulv bygd opp av 5mm glassfiber og 19mm plywood samt 15mm tykk gummimatte
- ✓ Frontutgang
- ✓ 2 store vinduer m/lufting
- ✓ Justerbare bommer som kan utløses på utsiden av hestehengeren
- ✓ Helsveist understell
- ✓ Glassfiberskrog av armert glassfiber med forsterket tak og vegger
- ✓ Stort salrom m/lys
- ✓ Sparkeplater og polstrede sidebeskyttere
- ✓ Separat klesrom
- ✓ God innvendig bredde gir økt komfort for hest



Høytmonterte bremselys, gir god sikkerhet



Stort salrom med lys



Klesrom m/lys + lys i hovedrom



Store vinduer med lufteposisjon





### 0-1000-19"

Totalvekt: 1000 kg  
 Nyttelast: 818 kg  
 Lengde: 563 cm  
 Bredder: 201 cm  
 Hjul dim.: 165R13"  
 Tipp



Kuletrykk 90 kg

### 0-2000-22"

Totalvekt: 2000 kg  
 Nyttelast: 1732 kg  
 Lengde: 575 cm  
 Bredder: 219 cm  
 Hjul dim.: 165R13"  
 Nesehjul  
 Tipp

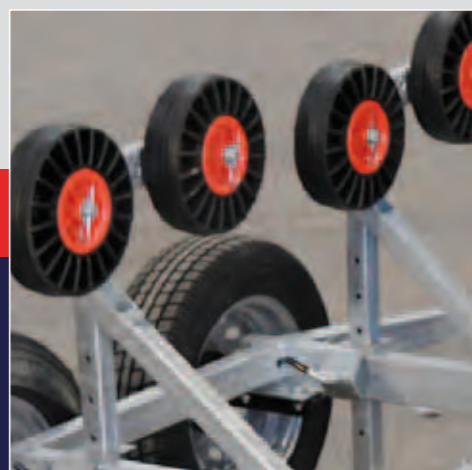


Alle våre opplagshengere er helsveiset og varmgalvanisert. De er utstyrt med en tippvugge og sidestøtter som er justerbare opp/ned og sideveis.

- ✓ Helsveist ✓ Varmgalvanisert ✓ 260mm kompakte sideruller
- ✓ Kraftig vinsj med bånd ✓ Kjøruller m/stålkjerne



Låsehanske (ekstrautstyr)



Tilleggsutstyr til alle opplags-hengere  
 70 cm sidestøtter



Regulerbart vinsjetårn



Kuletrykk 90 kg

### 0 800-18"

Totalvekt: 800 kg  
 Nyttelast: 668 kg  
 Lengde: 546 cm  
 Bredder: 182 cm  
 Hjul dim.: 165R13"  
 Tipp



### 0 3500-24"

Totalvekt: 3 500 kg  
 Nyttelast: 3 100 kg  
 Lengde: 645 cm  
 Bredder: 220 cm  
 Hjul dim.: 165R13"  
 Nesehjul  
 Tipp





Alle våre båthengere er helsveist og varmgalvanisert. De er utstyrt med en 100% selvjusterende tippvugge med selvjusterende sidestøtter som gjør det enkelt å ta opp båten (gjelder ikke P 0515).

**Best i test!**  
**Båtliv**  
Nr 5 2011

**P 0716T-17"**

Totalvekt: 750 kg  
Nyttelast: 570 kg  
Lengde: 507 cm  
Bredde: 210 cm  
Hjul dim.: 155R13"  
Tipp



**P 0515-15"**

Totalvekt: 500 kg  
Nyttelast: 365 kg  
Lengde: 434 cm  
Bredde: 160 cm  
Hjul dim.: 155R13" M+S



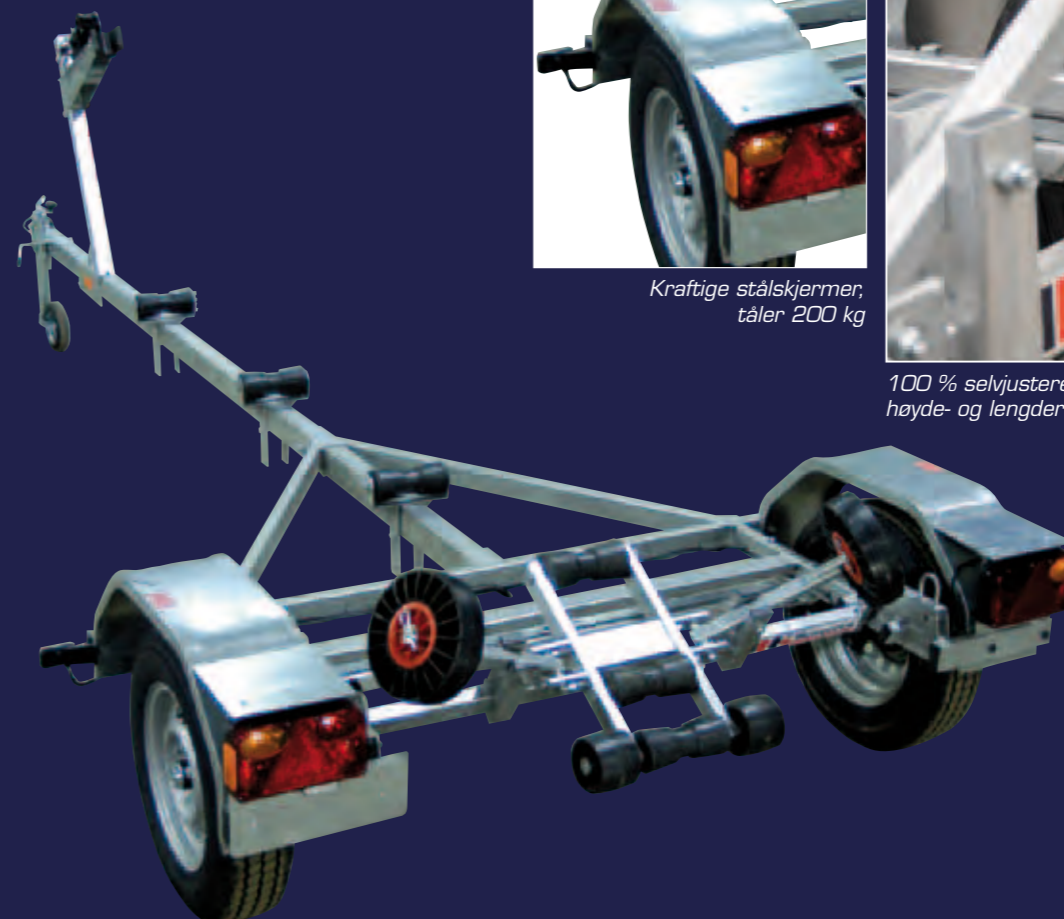
**P 0714T / P0716T / P 0718T**

- ✓ Helsveist ✓ Varmgalvanisert ✓ 100% selvjusterende tippvugge m/selvjusterende sidestøtter
- ✓ Tippvuggen kan også reguleres i høyden og reguleres fram og tilbake ✓ Høytmonterte lys
- ✓ Stålskjermer tåler 200kg ✓ 260mm kompakte sideruller ✓ Kraftig vinsj med bånd
- ✓ Kjølruller med stålkjerne ✓ Doble ruller bak



**P 0714T-14"**

Totalvekt: 750 kg  
Nyttelast: 570 kg  
Lengde: 477 cm  
Bredde: 210 cm  
Hjul dim.: 155R13"  
Tipp



Kraftige stålskjermer, tåler 200 kg

100 % selvjusterende tippvugge som kan justeres i høyde- og lengderetning.

**P 0718T-18"**

Totalvekt: 750 kg  
Nyttelast: 565 kg  
Lengde: 537 cm  
Bredde: 210 cm  
Hjul dim.: 155R13"  
Tipp

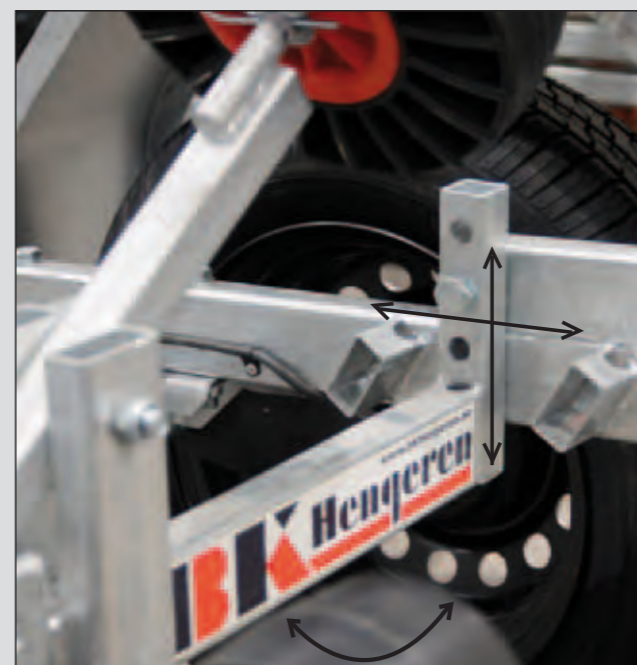


- ✓ Helsveist ✓ Varmgalvanisert ✓ 100% selvjusterende tippvugge m/selvjusterende sidestøtter ✓ Tippvuggen kan også reguleres i høyden og reguleres fram og tilbake
- ✓ Høytmonterte lys ✓ Stålskjerm tåler 200kg ✓ 260mm kompakte sideruller
- ✓ Kraftig vinsj med bånd ✓ Kjølruller med stålkjerne ✓ Doble ruller bak

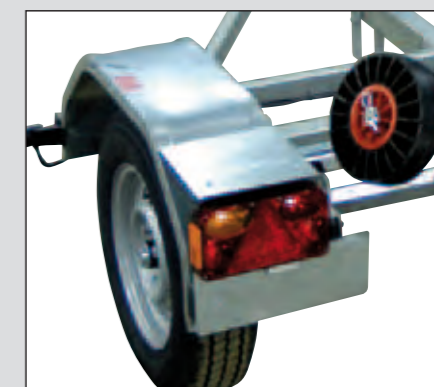


**P 1119T-19"**

Totalvekt: 1 100 kg  
 Nyttelast: 815 kg  
 Lengde: 602 cm  
 Bredde: 229 cm  
 Hjul dim.: 155R13"  
 Nesehjul  
 Brems  
 Tipp



100 % selvjusterende tippvugge som kan justeres i høyde- og lengderetning.



Kraftige stålskjermer, tåler 200 kg

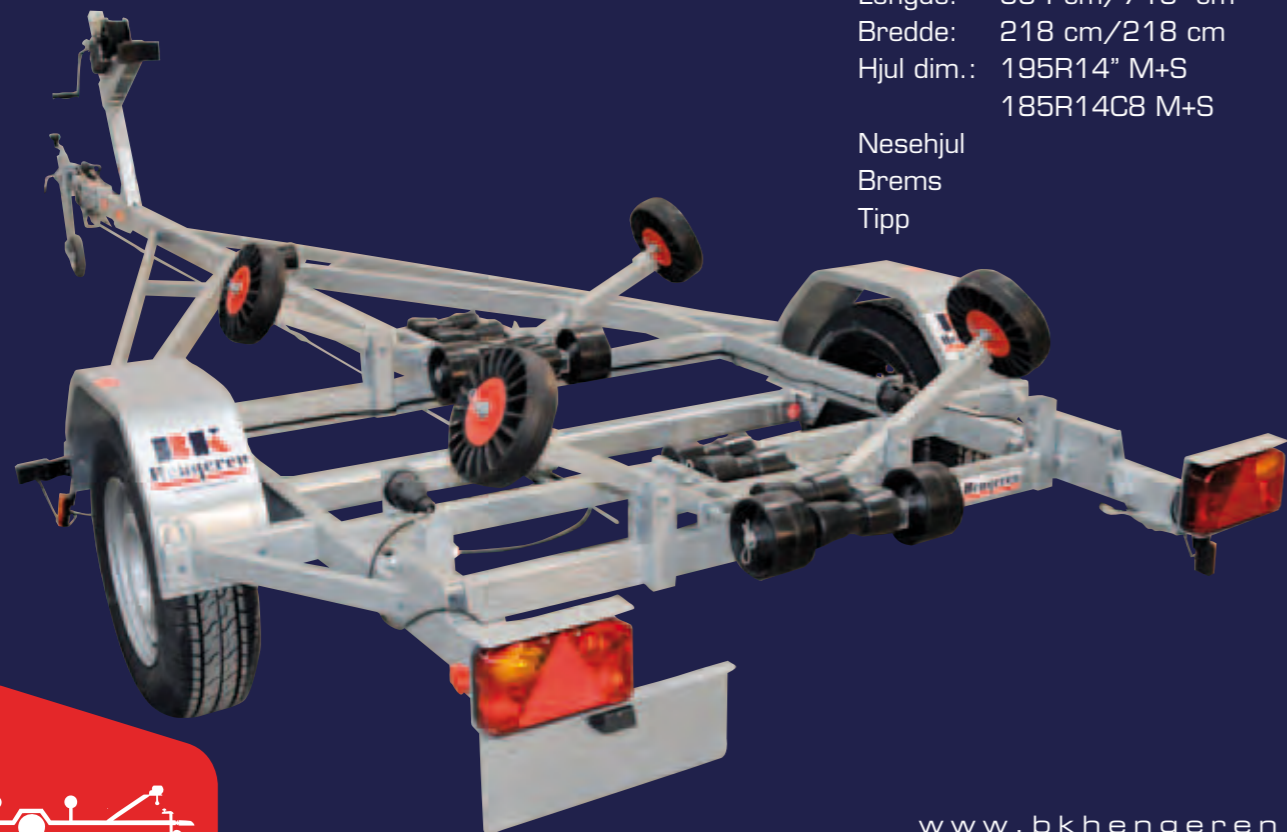


Låsehanske

**P 1320T-20"**  
**P 1522T-22"**

Totalvekt: 1 375 kg/ 1 500 kg  
 Nyttelast: 1 060 kg/ 1 150 kg  
 Lengde: 664 cm/716 cm  
 Bredde: 218 cm/218 cm  
 Hjul dim.: 195R14" M+S  
 185R14C8 M+S

Nesehjul  
 Brems  
 Tipp



- ✓ Helsveist ✓ Varmgalvanisert ✓ Tippvugge kan reguleres i høyden
- ✓ Stålskjermer tåler 200kg ✓ 305 mm kompakte sideruller
- ✓ Kraftig vinsj med bånd ✓ Kjøleruller med stålkjerne
- ✓ Stor kraftig vugge med 16 ruller



**P 1821T-21"**

Totalvekt: 1 800 kg  
 Nyttelast: 1 450 kg  
 Hjul dim.: 185R14C8  
 Lengde: 665 cm  
 Bredde: 243 cm  
 Kraftig nesehjul  
 Brems  
 Tipp

**NYHET!**  
 Kompakte  
 sidehjul  
 305mm



**P 2024B-24"**  
**P 2724B-24"**

Totalvekt: 2 000 kg/ 2 700 kg  
 Nyttelast: 1 375 kg/ 2 070 kg  
 Lengde: 730 cm/730 cm  
 Bredder: 246 cm/246 cm  
 Hjul dim.: 195R14" M+S  
 Nesehjul  
 Boggi  
 Brems  
 Tipp



Kraftige skjermer.



Låsehanske



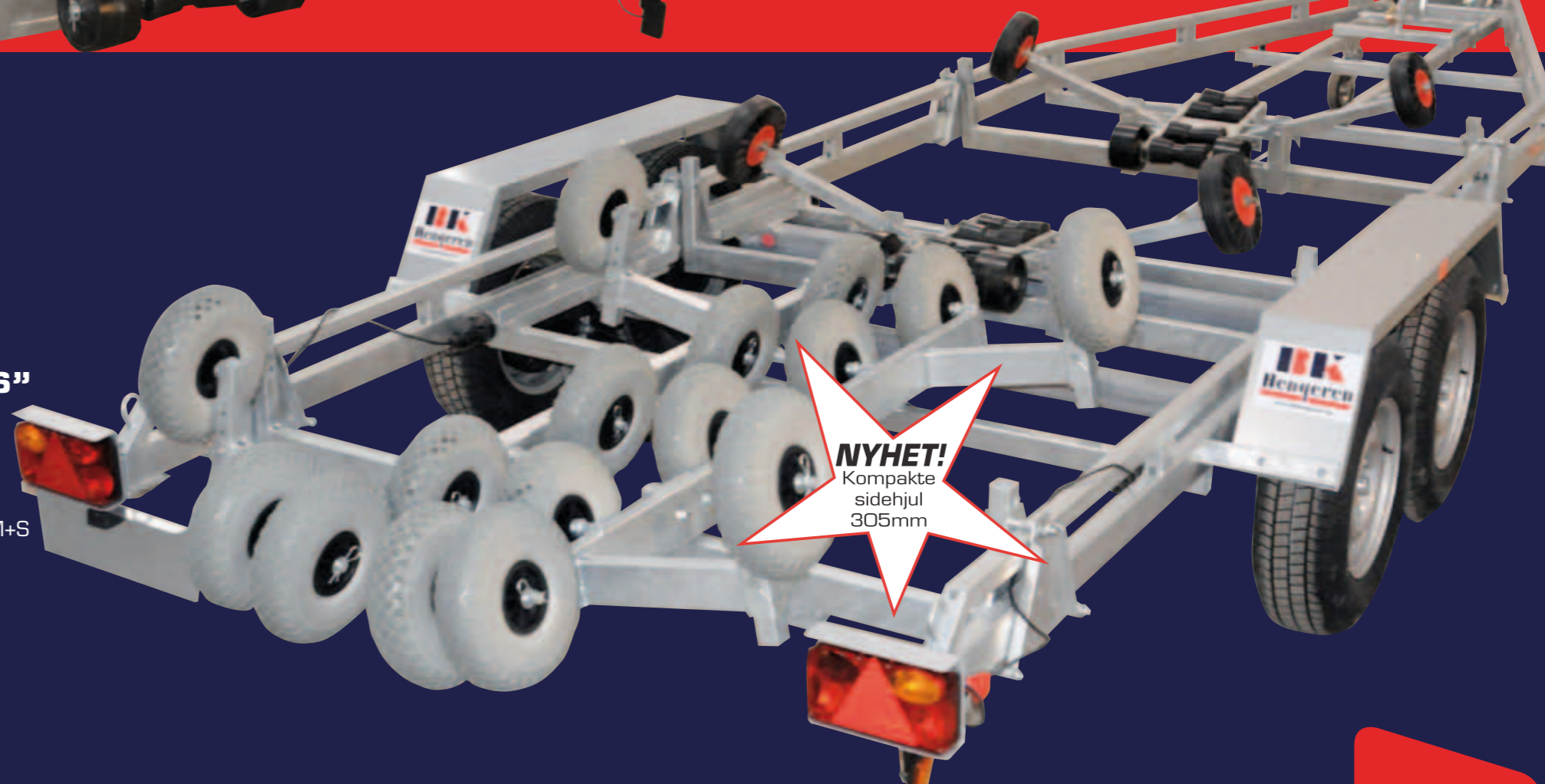
Kan leveres med lange sidearmer til snekke.



100 % selvjusterende tippvugge.  
 Kan også leveres til 2024/2724.

**P 3526B-26"**

Totalvekt: 3 500 kg  
 Nyttelast: 2 720 kg  
 Lengde: 820 cm  
 Bredder: 246 cm  
 Hjul dim.: 185R14C8 M+S  
 Nesehjul  
 Boggi  
 Brems  
 Tipp



**NYHET!**  
 Kompakte sidehjul 305mm







ATV-kombi med hydraulisk tipp er ekstrautstyr



- ✓ Aksling kan forskyves ✓ Vippearmstoppere ✓ Helsveist og varmgalvanisert
- ✓ Smørepunkter, Nav 4stk. Vippearm 2stk. - Kulekobling 1stk.
- ✓ Kulekobling kan roteres 360 grader ✓ Uavhengige vippearmer med stubbebeskytter
- ✓ Avtagbare akseltapper ✓ Avtagbart lyspanel som tilleggsutstyr ✓ Forsterkede hjul og felger
- ✓ ATV - Vare og Kombi kan registreres, 40km/t
- ✓ Kraftige tømmerstaker ✓ Frontgrind

### ATV-KOMBI

Totalvekt: 750 kg  
 Egenvekt: 175 kg  
 Kassemål: 203x122x24  
 Innv. bredde bunn: 55  
 Hjul.dim: 22x12-8  
 Tømmerkran er ekstrautstyr  
 ATV-kombi med hydraulisk tipp og lysutstyr er ekstrautstyr



**NYHET!**  
 - nå med demper  
 - hydraulisk tipp kan ettermonteres  
 - svingbare sidearmer på tømmerhengeren

### ATV-TØMMER

Totalvekt: 750 kg  
 Egenvekt: 129 kg  
 Lastemål: 350x122  
 Bredde bunn: 55  
 Hjul.dim: 22x12-8



### ATV-400 m/tipp

Totalvekt: 400 kg  
 Egenvekt: 65 kg  
 Kassemål: 150x89x45  
 Hjul.dim: 22x12-8  
 Tipp

**SC 80**

Vekt: 58 kg  
 Mål: 800 x 1874mm  
 Slepekrok  
 Standard med  
 høydejustert drag  
 Bredde ski 200 mm



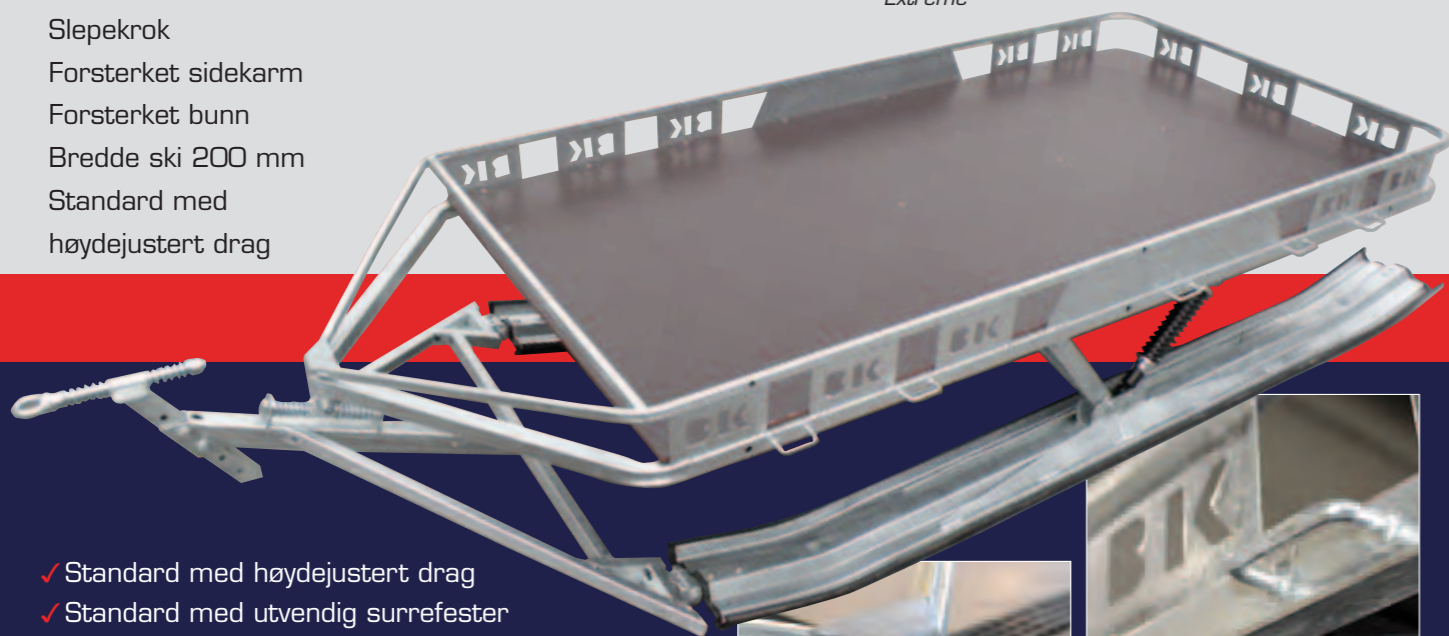
200 mm brede  
 plastbelagte ski



Forhøyningskarmen kan leveres til SC 80 og SC 95 Extreme

**SC 95 Extreme**

Vekt: 67 kg  
 Mål: 950 x 1874mm  
 Utv. bredde: 1020  
 Slepekrok  
 Forsterket sidekarm  
 Forsterket bunn  
 Bredde ski 200 mm  
 Standard med  
 høydejustert drag



Surrekrok



Fjærbelastet drag for myk kjøring.



Kraftig skifeste

- ✓ Standard med høydejustert drag
- ✓ Standard med utvendig surrefester
- ✓ Standard med smørenippel på benene



**PAKK-KJELKE**

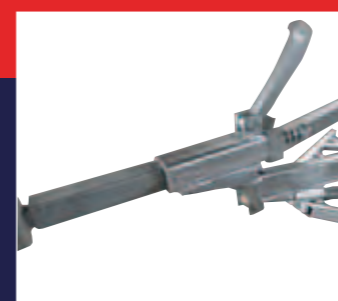
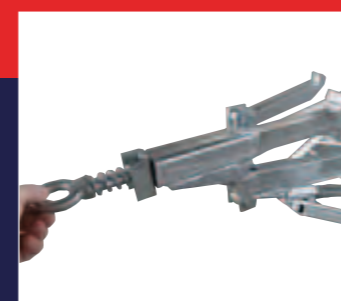
Utv. bredde ski: 1200mm  
 Standard med alu. boks:  
 680x510x300mm  
 Bredde ski 200 mm

- ✓ Standard med høydejustert drag
- ✓ Standard med to jerrykanner a 4 liter.



**TØMMERDONING**

Vekt: 73 kg  
 Mål B x L: 760 x 3600-4800mm  
 Bredde ski: 200mm  
 Standard med nøkkedrag



- ✓ Standard med nøkkedrag



Nå standard med høyt frontvindu

- ✓ Meget stabil i alle hastigheter
- ✓ Komfort i høy klasse
- ✓ Styreskinner bak
- ✓ Gummistoppere på alle ski
- ✓ Lasterom og romslig kupé
- ✓ Lufteventil på tak
- ✓ Tre vinduer for ekstra god utsikt!
- ✓ Kan også leveres med standard understell
- ✓ Trekket til pulken er festet i kanten med glideskinne av aluminium. Da unngår du at vann og eksos trenger inn i kupeen

### PULK SNOWLINE

Perfekt for kjøring i løs og myk snø.

Vekt: 134 kg

Mål: (L) 262 cm x (B) 110 cm x (H) 149 cm

Skistativ er ekstrautstyr



### SUPER PULK

Vekt: 139 kg

Mål: (L) 279 cm x (B) 134 cm x (H) 156 cm

Skistativ er ekstrautstyr



100% Uavhengig fjæringssystem

Puter



Lufting og takstativ



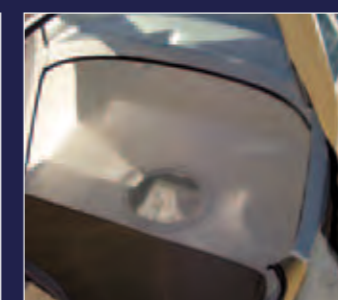
Bakluke, nedre



Bakluke, øvre



Høydejusterbart drag, gjelder ikke pulk vanlig



Pilkeluke

### PULK

Standard

Vekt: 110 kg

Mål: (L) 226 cm x (B) 110 cm x (H) 139 cm

Skistativ er ekstrautstyr





### Glassfibertopp m/åpning bak

Til modeller:

- PL 0730T • PL 0830T • PL 1030T • PL 1330T • PL 1232T • PL 1632B
- PHN 1332 • PHN 2032B • PHN 2732B • PL 1336-1T • PL 2036-1B
- PL 2736-1B • PL 1336-2T • PL 2036-2B • PL 2736-2B • PL 1338T
- PH 1338T • PH 2038B • PH 2041B • PH 2741B • PH 2738B • PHN 1338T
- PHN 2038B • PHN 2738B • PLI 1344T • PL 1344T • PL 2044B • PL 1552T
- PL 2052 B • PL 2752B



### Glassfibertopp u/åpning 120cm

Til modeller:

- PL 0730T • PL 0830T • PL 1030T • PL 1330T • PL 1232T • PL 1632B
- PHN 1332 • PHN 30232B • PHN 2732B • PL 1336-1T • PL 2036-1B
- PL 2736-1B • PL 1336-2T • PL 2036-2B • PL 2736-2B



### Glassfibertopp u/åpning 60cm

Til modeller:

- PL 1020T • PL 0720T • PL 1325T • PL 1425B • PL 2025B
- PHN 1225T • PHN 1425B • PHN 2025B



### Forhøyningsskarm

Til modeller:

- PL 0720T • PL 1020T • PL 0725T • PL 1325T • PL 1425B • PL 2025B
- PHN 1225T • PHN 1425B • PHN 2025B • PL 0730T • PL 0830T • PL 1030T
- PL 1330T • PL 1232T • PL 1632B • PHN 1332 • PHN 2032B • PHN 2732B
- PL 1336-1T • PL 2036-1B • PL 2736-1B • PL 1336-2T • PL 2036-2B
- PL 2736-2B • PL 1338T • PH 1338T • PH 2038B • PH 2738B • PHN 1338T
- PHN 2038B • PHN 2738B • PLI 1344T • PL 1344T • PL 2044B • PL 1552T
- PL 2052B • PL 2752B

### Nettingkarm

Til modeller:

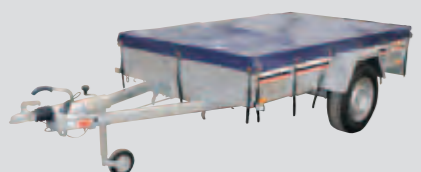
- PL 0720T • PL 1020T • PL 0725T • PL 1325T • PL 1425B • PL 2025B • PL 1552T
- PL 2052B • PL 2725B • PHN 1225T • PHN 1425B • PHN 2025B • PL 0730T
- PL 0830T • PL 1030T • PL 1330T • PL 1232T • PL 1632B • PHN 1332 • PHN2032B
- PHN 2732B • PL 1336-1T • PL 2036-1B • PL 2736-1B • PL 1336-2T • PL 2036-2B
- PL 2736-2B • PL 1338T • PH 1338T • PH 2038B • PH 2738B • PHN 1338T
- PHN 2038B • PHN 2738B • PLI 1344T • PL 1344T • PL 2044B



### Presenning lav modell

Til modeller:

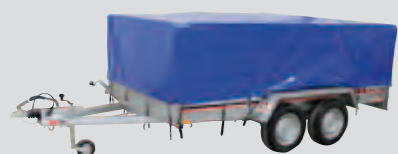
- PL 0720T • PL 1020T • PL 0725T • PL 1325T • PL 1425B • PL 2025B
- PHN 1225T • PHN 1425B • PHN 2025B • PL 0730T • PL 0830T • PL 1030T
- PL 1330T • PL 1232T • PL 1632B • PHN 1332 • PHN 2032B • PHN 2732B
- PL 1336-1T • PL 2036-1B • PL 2736-1B • PL 1336-2T • PL 2036-2B
- PL 2736-2B • PL 1338T • PH 1338T • PH 2038B • PH 2738B • PHN 1338T
- PHN 2038B • PHN 2738B • PLI 1344T • PL 1344T • PL 2044B



### Presenning over nettingkarm

Til modeller:

- PL 0720T • PL 1020T • PL 0725T • PL 1325T • PL 1425B • PL 2025B
- PHN 1225T • PHN 1425B • PHN 2025B • PL 0730T • PL 0830T • PL 1030T
- PL 1330T • PL 1232T • PL 1632B • PHN 1332 • PHN 2032B • PHN 2732B
- PL 1336-1T • PL 2036-1B • PL 2736-1B • PL 1336-2T • PL 2036-2B
- PL 2736-2B • PL 1338T • PH 1338T • PH 2038B • PH 2738B • PHN 1338T
- PHN 2038B • PHN 2738B • PLI 1344T • PL 1344T • PL 2044B



## Testing av hengere med BPW-aksler på vei jorda rundt

### Ekspedisjonsteam - rapport fra november 2008

„Det er utrolig hvor bra tilhengerne ruller bak kjøretøyet til tross for dårlige veier, mange hull i veibanen, manglende veikanter og støt og vibrasjoner“

Astrid Wallner

### Ekspedisjonsmål

Å reise jorda rundt på hjul som fremmer CO2 nøytralitet og fornybar energi.

### Reiserute

Start i Paris, på tvers av Europa, Russland og Mongolia, krysset Beringstredet, passerte gjennom Alaska, Canada og USA til New York - ca. 43 000 km.

### Vognpark

To trekkvogner, to tilhengere utstyrt med BPW aksler og påløp.

### Pause i ekspedisjonen

Etter ca. 27 000 km ved Beringstredet.

### Laveste Temperatur

-60° C

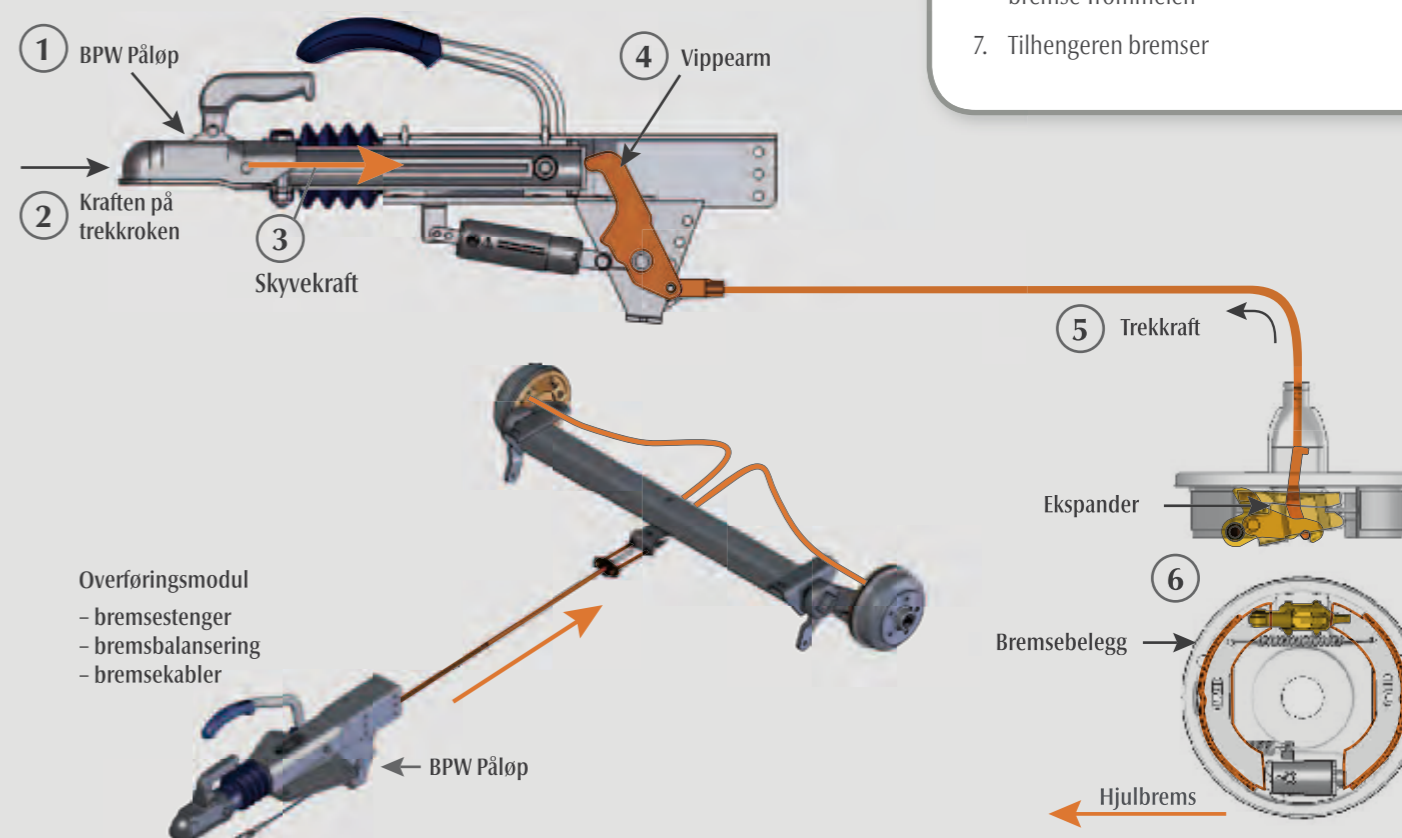
### BPW konklusjon

BPW er testet med et særdeles godt resultat på de mest ugunstige veiforhold og lave temperaturer.



1. Når bilen bremses, skyver tilhengeren mot kula
2. Kraften på kula overføres til trykkstangen
3. Gjennom trykkstangens skyvekraft blir vippearmen skjøvet bakover
4. Vippearmen er festet til bremsestangen/wiren med en gaffel i bunnen
5. Bevegelsen på vippearmen sikrer at bremsestangen/wiren blir dratt mot bilen
6. Bremseskoene presser seg mot bremse Trommelen
7. Tilhengeren bremses

### Påløpsbrems



Our Spirit lets you move.

## PHN 2745BT



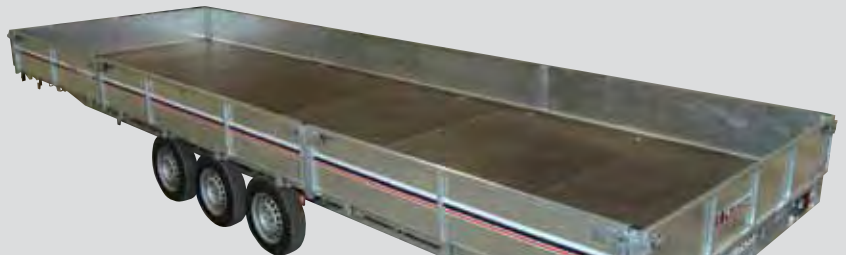
## PHN 3555TT



## PHN 3565TT



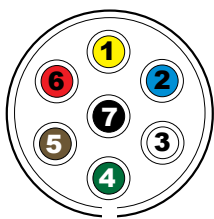
## PHN 3575TT



Alt. dekk dim. 13", 14" eller 195/50 R13C8  
Alle kan leveres med hydraulisk tipp

- ✓ Forsterket bak/forluke og sidekarmar
- ✓ Helsveist
- ✓ Varmgalvanisert
- ✓ Utvendige surrefester
- ✓ Tipp
- ✓ Kraftige nedfellbare surrefester
- ✓ Dobbelt drag
- ✓ Markeringslys på gummiarm
- ✓ Forsterket lyspanel
- ✓ Totalvekt 1900 - 3500 kg
- ✓ Kassemål: 450 -750 x 245

### Koblingskjema for BK Hengere



1/L	: Gul	: Venstre blink
2/54G	: Blå	: Tåkelys
3/31	: Hvit	: Jording
4/R	: Grønn	: Høyre blink
5/58R	: Brun	: Høyre lys
6/54	: Rød	: Brems
7/58L	: Svart	: Venstre lys

Typeforklaring: PLN 1336-IT

P= Proffserie

L= Lavbygd H=Høybygd I=Innliner

Totalvekt

Lengde

Bredde

T=Tipp B= Boggi

Nedfellb. karmar

[www.bkhengeren.no](http://www.bkhengeren.no)

Forhandler: